

« L'intérieur du J 97 ne fait pas dans le spectaculaire mais tout est présent sans excès. Que ce soit au niveau des hauteurs sous barrots ou des dimensions des couchettes. »

Le J 97 en 8 points

1. La cabine avant, traitée façon lit breton, comporte un placard à l'entrée, sans étagère. La couchette double mesure 2,20 m de long sur 1,14 de large. Le réservoir d'eau souple (100 litres) occupe l'un des coffres.

2. On dispose de 1,80 m à l'entrée du carré, 1,67 m à l'avant. Sur les prochains modèles, la table (0,94 x 1,24 m) sera raccourcie pour faciliter la circulation. La petite banquette transversale est un coffre.

3. Chaque banquette mesure 1,94 m de long sur 0,52 de large, des dimensions permettant d'y dormir dossiers enlevés. Trois coffres sont disponibles sous chaque banquette.

4. La table à cartes mesure 0,82 m sur 0,47.

5. La cuisine est en L. La glacière équipée d'un compresseur a une capacité de 60 litres.

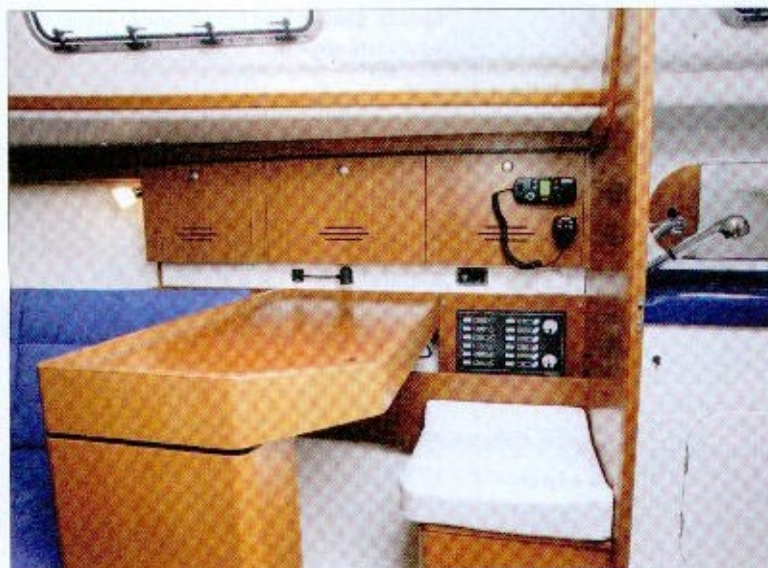
6. Dans le cabinet de toilette, la hauteur sous barrots disponible est de 1,73 m.

7. La couchette double de la cabine arrière est très grande : 2 m de long sur 1,63 de large. La hauteur sous barrots est de 1,66 m.

8. Le cockpit est ouvert sur l'arrière avec, au niveau du tableau, un banc transversal. Il mesure 2,50 m de long et 0,80 m de banc à banc. Les deux coffres, dont un pour le gaz, sont intégrés au banc côté tribord.



▲ En L, la cuisine offre une bonne capacité de rangement avec un grand placard sous l'évier.



Dans la cabine arrière, l'une des batteries est logée sous la couchette double. ▶

◀ Le retour de la table à cartes comporte des équipets sur sa face intérieure. Il manque un allume-cigare sur le tableau électrique.

